

KEILA ARENGUKAVA 2035



KEILA



keila.ee/arengukava

Visioon

Keila on rahulik perekeskne
mõõdukalt suureneva
kogukonnaga kodupaik, mis
pakub turvalist ja tervislikke
eluviise toetavat rohelist
väikelinna elukeskkonda

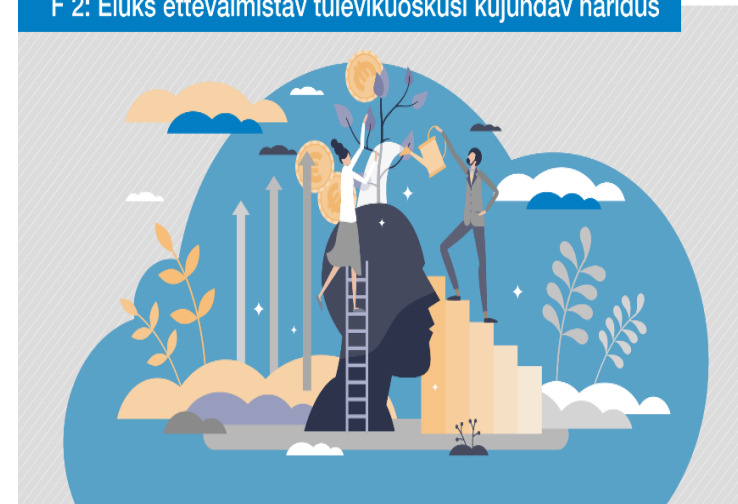


Fookusvaldkonnad

F 1: Atraktiivne elukeskkond



F 2: Eluks ettevalmistav tulevikuoskusi kujundav haridus



F 3: Eneseteostust võimaldavad tegevused



F 4: Keskkonnasäästlik majandamine



Keila on perekeskne kaasaegse arhitektuuriga heakorrastatud roheline turvaline ja nutika liikluskorraldusega linn. Kõik eluks vajalikud teenused on Keilas kättesaadavad ja kvaliteetsed. Keila on parim linn eluks ilma autota, linnasisene transport katab kõikide vanusegruppide, sh erivajadusega inimeste ligipääsu vajalikele teenustele, kaubandusele ning Keila linna lähiümbrusele. Kiire internetiühendus ja kaugtöötamise tingimused võimaldavad enam distantsilt töötamist, mis suurendab elanike kohalolekut, mis omakorda suurendab kohapealsete teenuste nõudlust ja hoogustab kohalikku ettevõtlust.

F 1: Atraktiivne elukeskkond



Keila on piirkonna hariduskeskus. Lasteaia- ja koolikohad on tagatud kõikidele soovijatele ja hariduse kvaliteet on kõrge kõikides aspektides.

Haridusuuendus toimub tihedas koostöös ettevõtjate ning teiste haridusasutustega. Nüüdisaegse õpikäsitluse ja kaasava hariduse tulemuseks on edukad, ettevõtlikud ja elus hakkamasaavad noored.

F 2: Eluks ettevalmistav tulevikuoskusi kujundav haridus



Kultuuriline arendustegevus jätkab vanu traditsioone ja loob elanikele uusi võimalusi eneseteostuseks kogu elukaare ulatuses, mis tugevdab kogukondlikku identiteeti ja suurendab ettevõtlikkust.

Loodud on head liikumis- ja sportimisvõimalused.

F 3: Eneseteostust võimaldavad tegevused



Kogukonnas on rakendunud ringmajanduse mudel, avalikes asutustes levib roheline mõtteviis ja elanike keskkonnavalade on teadlikkus kõrge. Välja on töötatud kliimamuutustega kohanemise kava ning juurutamisel vesinikutehnoloogia rakendamine linnamajanduses.

F 4: Keskkonnasäästlik majandamine



TERVE ELU KESKKOND

F 1

Atraktiivne elukeskkond



F 2

Eluks ettevalmistav tulevikuoskusi kujundav haridus



F 3

Eneseteostust võimaldavad tegevused



F 4

Keskkonnasäästlik majandamine



Keila on rahulik perekeskne mõõdukalt suureneva kogukonnaga kodupaik, mis pakub turvalist ja tervislikke eluviise toetavat rohelist väikelinna elukeskkonda

SE 1

Kasutajasõbralikud avalikud teenused

SE 2

Turvaline terviklik elukeskkond

SE 3

Tugev kogukondlik identiteet ja omaalgatus

Elanike rahulolu avalike teenuste kättesaadavuse, kvaliteedi ja linnajuhtimisega

Keila
arengukava
strateegiakaart

S 1: KASUTAJASÕBRALIKUD AVALIKUD TEENUSED

E 1.1: Lastele on tagatud koht lapsesõbralikes loovust arendavates lasteaedades ja -hoidudes

E 1.2: Põhi- ja gümnaasiumiharidus on individuaalseid võimeid ja arengut toetav, mis aitab kaasa ettevõtliku eluhoiaku kujunemisele ja tuleviku tööskuste omandamisele

E 1.3: Elanikele on loodud mitmekülgsed võimalused kultuuriliseks eneseteostuseks, sisukaks vaba aja veetmiseks, tervislikuks liikumiseks ja tipptasemel sportimiseks

E 1.4: Sotsiaalteenused on kvaliteetsed ning toimib tõhus koostöö tervishoiuvaldkonna arendamisel ja rahvatervise edendamisel

S 2: TURVALINE JA TERVIKLIK ELUKESKKOND

E 2.1: Elanikud on keskkonnateadlikud ning jäätmekäitlus on suunatud ringmajandusele

E 2.2: Linnaruum on inimsõbralik, turvaline ja roheline

E 2.3: Taristu vastab linna arengu vajadustele, linna asumid on ühendatud kergliiklusteede võrgustikuga

E 2.4: Linna liikluskorraldus on nutikas, ühistransport on kasutaja- ja keskkonnasõbralik

S 3: TUGEV KOGUKONDLIK IDENTITEET JA OMAALGATUS

E 3.1: Loodud on head eeldused ettevõtlikkuse ja kodanikualgatuse realiseerimiseks, võrgustumiseks ja põlvkondade vaheliseks koostööks

E 3.2: Linnajuhtimine on kaasav, motiveeriv ja tõhus

Arengukava rakendamine ja seire

1. Makromajanduslike näitajate jälgimine

- Elanike ja maksumaksjate arv, soovitud tase: maksumaksjate arvu kasv
- Elanike brutotöötasu, soovitud tase: kõrgem Harju maakonna keskmisest
- Füüsilise isiku tulumaksu laekumine, soovitud tase: kasv võrreldes eelneva aastaga
- Eelarve põhitegevuse tulem on positiivne

2. Tegevuskava täitmist hinnatakse iga-aastaselt nn valgusfoori meetodil

3. Elanike rahuloluküsitlus (3 a. järel, vastab min. 5% elanikest ja 80% on rahul)